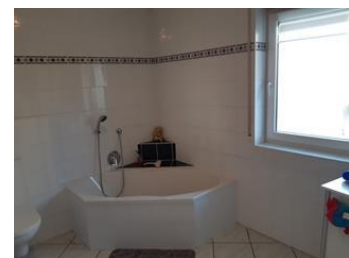
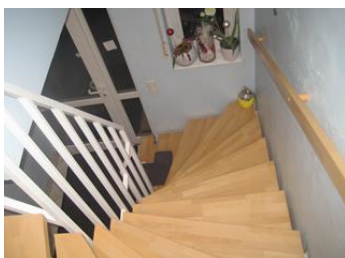
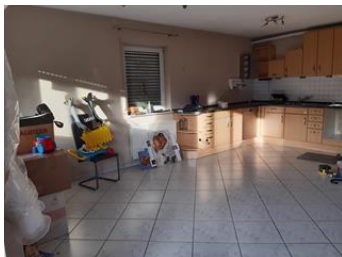


20005 Reiheneckhaus mit Einliegerwohnung in Rottendorf



In einer ruhigen Seitenstraße liegt dieses Reiheneckhaus, bestehend aus zwei Maisonette-Wohnungen, mit insgesamt ca. 160 m² Wohnfläche. Es wurde 2001 auf einem Areal von ca. 287 m² errichtet. Die eine Wohnung erstreckt sich vom Untergeschoss ins Erdgeschoss und verfügt über 4 Zimmer, ein Bad, eine Küchenzeile, Gäste-WC und eine Terrasse. Die zweite Wohnung erstreckt sich vom Obergeschoss ins Dachgeschoss und verfügt über 3 Zimmer (mit Einbauküche), Bad mit Eckbadewanne und einem Duschbad im Dachgeschoss, sowie einen Balkon. Beheizt wird das Haus mit einer Gas-Zentralheizung Bj. 2001, EVA vom 26.07.2022: 94,9 kWh „C“. Die Fußböden sind mit Fliesen und Kork belegt. Der Keller kann durch einen separaten Zugang begangen werden. Ein Gartenhaus und eine Doppelgarage mit elektrischem Torantrieb runden das Angebot ab. Die Grundrisse können bei Interesse zur Verfügung gestellt werden.
Kaufpreis: 580.000,- €





Allgemeine Informationen

Kaufinformation:

Im Falle eines Kaufvorhabens (Erwerb) einer Liegenschaft dürfen wir Sie auf folgende Nebenkosten hinweisen:

- Verkäufer und Käufer/Kunde zahlen an den Makler im Fall des Kaufs für **Wohnungen und Einfamilienhäuser** jeweils die gleiche Provision in Höhe von 1,75 % zzgl. Umsatzsteuer in jeweils geltender Höhe, derzeit also insgesamt 2,08 % inkl. der z. Zt. gültigen gesetzlichen MwSt. 19 % aus der Kaufsumme. Die Höhe der Brutto-Provision unterliegt einer Anpassung bei Steuersatzänderung.
- Der Kunde/Käufer zahlt an den Makler eine Maklerprovision im Fall des Kaufs für **Grundstücke, Mehrfamilienhäuser und Gewerbe** in Höhe von 3,00 % zzgl. Umsatzsteuer in jeweils geltender Höhe, derzeit also insgesamt 3,57 % inkl. der z. Zt. gültigen gesetzlichen MwSt. 19 % aus der Kaufsumme. Die Höhe der Brutto-Provision unterliegt einer Anpassung bei Steuersatzänderung.

Hinzu kommen noch 3,5 % Grunderwerbsteuer, 1 % Grundbucheintragungsgebühr und weitere Kosten für die Vertragserrichtung bei einem Notar Ihrer Wahl.

Vermittlungsprovision:

Dieses Objekt bieten wir Ihnen freibleibend an. Unser Angebot ist vorerst kostenlos. Nur für den Fall, dass mit Ihnen ein Kaufvertrag rechtswirksam zustande kommt, verpflichten Sie sich, das branchenübliche Vermittlungshonorar, siehe oben, der Kaufsumme an Junginger Wohnbau und Immobilien GmbH, Bismarckstraße 12, 97080 Würzburg zu bezahlen.

Die Provision ist fällig, sobald zwischen Ihnen und dem von uns namhaft gemachten Vertragspartner eine Willensübereinstimmung über das betreffende Rechtsgeschäft, sofern keine behördliche Zustimmung erforderlich ist, rechtswirksam zustande kommt.

Information:

Dieses Angebot ist ausschließlich für Sie bestimmt. Die Weitergabe dieser Objektdaten ist nicht gestattet. Im Falle der Zuwiderhandlung haften Sie der Firma Junginger Wohnbau und Immobilien GmbH gegenüber aus dem Titel des Schadenersatzes für die mit Ihnen vereinbarte Provision.

Wir danken für Ihr Vertrauen und Ihr Interesse.