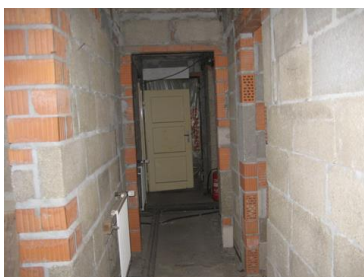
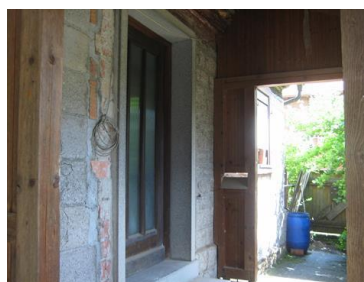


40003

Eine Gelegenheit für nur 90.000,- €



Dieses vielseitig verwendbare Anwesen, bestehend aus einem freistehenden älteren Fachwerkhaus Bj. 1900, welches komplett in den letzten 2 Jahren entkernt wurde. Die Elektro- und Wasserleitungen sind bereits neu verlegt. Beheizt wird das Haus mit einer Öl-Brennwertheizung Bj. 2000, EVA vom 14.07.2022: 109 kWh „D“. Zur Zeit weist das Haus Rohbaustandard auf. Die Wohnfläche im Erdgeschoss und 1. Obergeschoss beträgt ca. 160 m². Vom 1. Obergeschoss aus gelangen Sie direkt in den neu errichteten Mittelbau mit Balkon. Die Wohnfläche könnte hier weitere 90 m² betragen. Darunter liegt eine große, hohe Doppelgarage. Im Anschluss an den neu errichteten Mittelbau befindet sich eine großzügige Scheune, die vielseitig verwendbar wäre. Auch hier müssen einige Modernisierungs- bzw. Umbauarbeiten vorgenommen werden. Das ganze steht auf einem Areal von ca. 550 m² in einer ruhigen Lage von Seinsheim OT Iffigheim. Dieses Anwesen ist bestens geeignet für Handwerker, große Familien oder als Pension. Eine Gesamtwohnfläche von ca. 400 m² kann hier erzielt werden.





Allgemeine Informationen

Kaufinformation:

Im Falle eines Kaufvorhabens (Erwerb) einer Liegenschaft dürfen wir Sie auf folgende Nebenkosten hinweisen:

- Verkäufer und Käufer/Kunde zahlen an den Makler im Fall des Kaufs für **Wohnungen und Einfamilienhäuser** jeweils die gleiche Provision in Höhe von 1,75 % zzgl. Umsatzsteuer in jeweils geltender Höhe, derzeit also insgesamt 2,08 % inkl. der z. Zt. gültigen gesetzlichen MwSt. 19 % aus der Kaufsumme. Die Höhe der Brutto-Provision unterliegt einer Anpassung bei Steuersatzänderung.
- Der Kunde/Käufer zahlt an den Makler eine Maklerprovision im Fall des Kaufs für **Grundstücke, Mehrfamilienhäuser und Gewerbe** in Höhe von 3,00 % zzgl. Umsatzsteuer in jeweils geltender Höhe, derzeit also insgesamt 3,57 % inkl. der z. Zt. gültigen gesetzlichen MwSt. 19 % aus der Kaufsumme. Die Höhe der Brutto-Provision unterliegt einer Anpassung bei Steuersatzänderung.

Hinzu kommen noch 3,5 % Grunderwerbsteuer, 1 % Grundbucheintragungsgebühr und weitere Kosten für die Vertragserrichtung bei einem Notar Ihrer Wahl.

Vermittlungsprovision:

Dieses Objekt bieten wir Ihnen freibleibend an. Unser Angebot ist vorerst kostenlos. Nur für den Fall, dass mit Ihnen ein Kaufvertrag rechtswirksam zustande kommt, verpflichten Sie sich, das branchenübliche Vermittlungshonorar, siehe oben, der Kaufsumme an Junginger Wohnbau und Immobilien GmbH, Bismarckstraße 12, 97080 Würzburg zu bezahlen.

Die Provision ist fällig, sobald zwischen Ihnen und dem von uns namhaft gemachten Vertragspartner eine Willensübereinstimmung über das betreffende Rechtsgeschäft, sofern keine behördliche Zustimmung erforderlich ist, rechtswirksam zustande kommt.

Information:

Dieses Angebot ist ausschließlich für Sie bestimmt. Die Weitergabe dieser Objektdaten ist nicht gestattet. Im Falle der Zuwiderhandlung haften Sie der Firma Junginger Wohnbau und Immobilien GmbH gegenüber aus dem Titel des Schadenersatzes für die mit Ihnen vereinbarte Provision.

Wir danken für Ihr Vertrauen und Ihr Interesse.