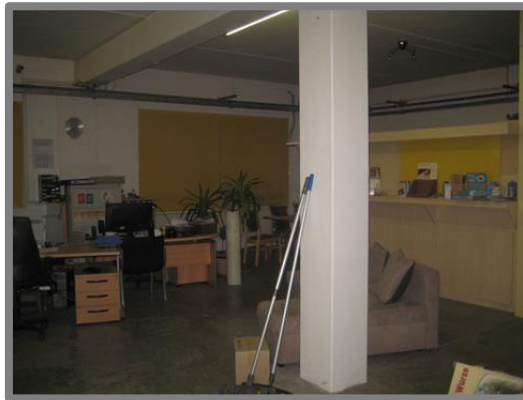


80012

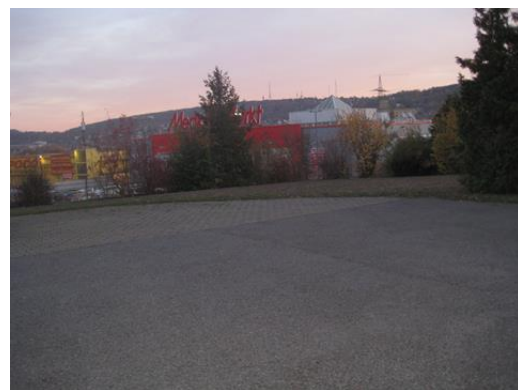
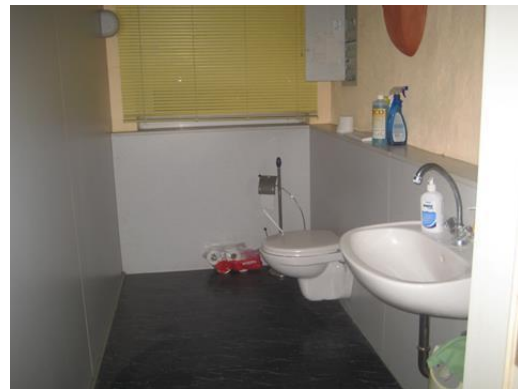
Büro-/Lagerräume in Würzburg



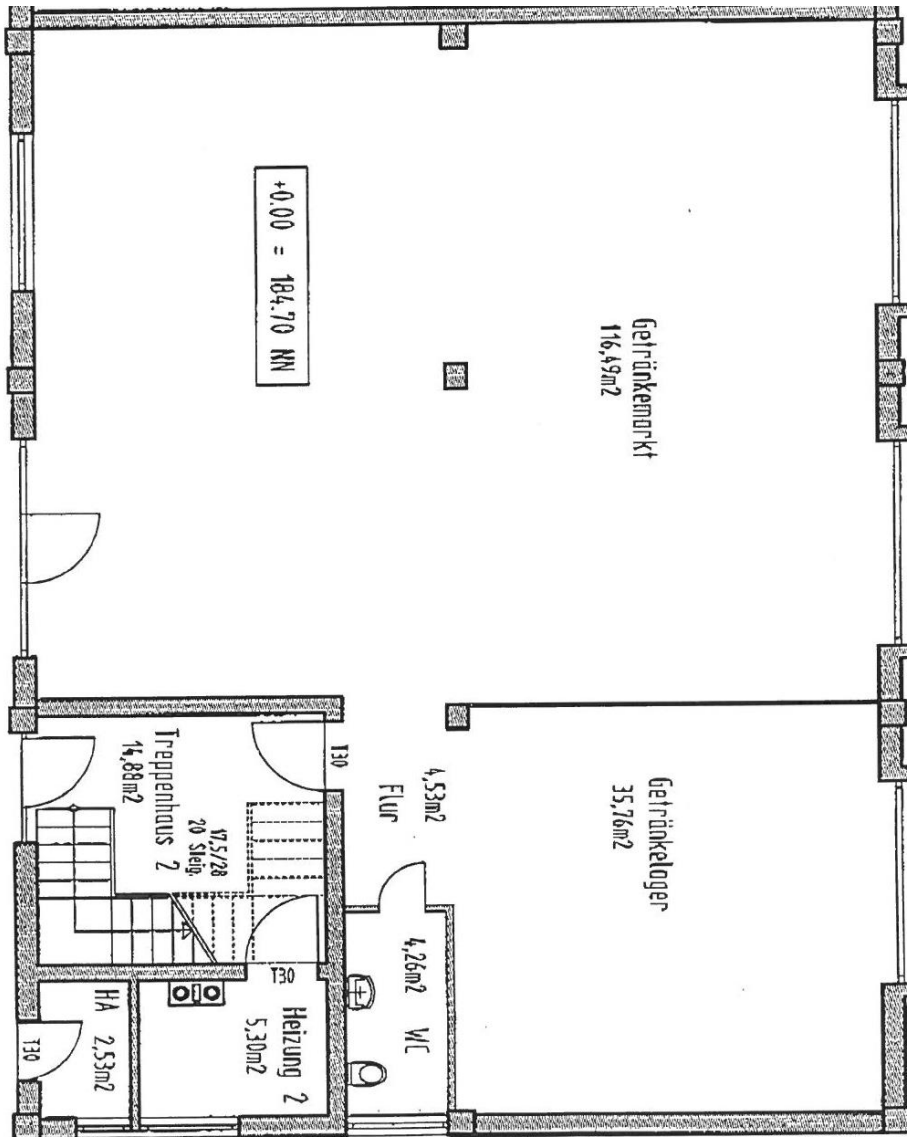
Großzügige Gewerbefläche, inkl. WC, 161 m² Nutzfläche, vielseitig nutzbar, als Büro, Produktion, Lager, Versand, im EG gelegen, ab 01.01.2019 zu vermieten. Sehr gute Zufahrtsmöglichkeit und Verkehrsanbindung, 2 Stellplätze sind im Mietpreis enthalten. Zusätzliche Parkflächen sind möglich.

Es besteht die Möglichkeit, ein darüberliegendes Büro (1. OG) mit ca. 158 m² Nutzfläche inkl. Sanitär- und Sozialräume mit dazu zu mieten.

Miete: 1.000,00 €/Monat zzgl. gesetzl. MwSt + Nebenkosten, z.Zt. 206,- €/Monat.



Grundriss



Allgemeine Informationen:

Vermittlungsprovision:

Dieses Objekt bieten wir Ihnen freibleibend an. Unser Angebot ist vorerst kostenlos. Nur für den Fall, dass mit Ihnen ein Mietvertrag rechtswirksam zustande kommt, verpflichten Sie sich, das branchenübliche Vermittlungshonorar von 3,57 Monatsmieten inkl. 19 % MwSt. des Mietpreises an Junginger Wohnbau- und Immobilien GmbH, Bismarckstraße 12, 97080 Würzburg zu bezahlen.

Die Provision ist fällig, sobald zwischen Ihnen und dem von uns namhaft gemachten Vertragspartner eine Willensübereinstimmung über das betreffende Rechtsgeschäft, sofern keine behördliche Zustimmung erforderlich ist, rechtswirksam zustande kommt.

Information:

Dieses Angebot ist ausschließlich für Sie bestimmt. Die Weitergabe dieser Objektdaten ist nicht gestattet. Im Falle der Zuwiderhandlung haften Sie der Firma Junginger Wohnbau- und Immobilien GmbH gegenüber aus dem Titel des Schadenersatzes für die mit Ihnen vereinbarte Provision.

Wir danken für Ihr Vertrauen und Ihr Interesse.