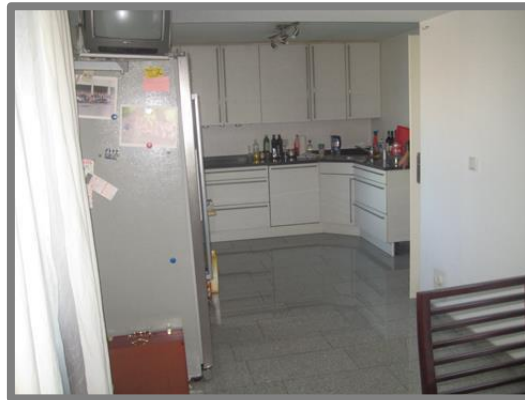


90001

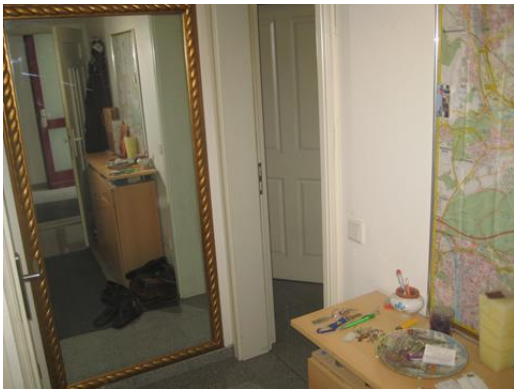
In bester Lage: Würzburg-Frauenland



Dieses großzügige Wohnhaus mit 160 m² Wohnfläche ist für eine Großfamilie oder zwei Familien bestens geeignet. Das Haus wurde immer wieder renoviert und saniert. Es strahlt Großzügigkeit und Behaglichkeit aus. Ein großzügiges Haus, einfach zum wohlfühlen. Das Haus verfügt über 8 Zimmer und drei Badezimmer. Die neuwertige, moderne Einbauküche ist ebenfalls im Mietpreis enthalten. Beheizt wird das Haus mit einer Gasetagenheizung Bj. 2005 / 2018. EVA vom 05.10.2009: 98,5 kWh
Das Grundstück wurde pflegeleicht angelegt und ist ca. 590 m² groß. 1 – 2 Stellplätze sind ebenfalls im Mietpreis enthalten. Das Haus kann ab Januar 2019 angemietet werden.

Mietpreis 1.800,-- € zzgl. Heiz- und Betriebskosten







Wir danken für Ihr Vertrauen und Ihr Interesse.