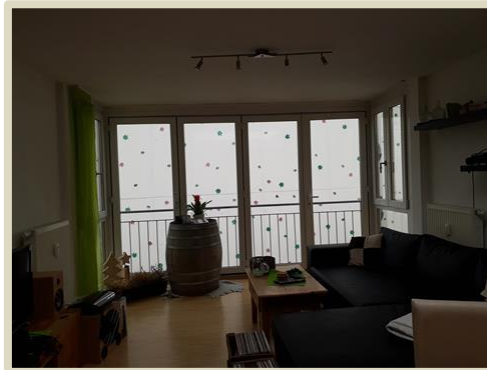


**90020 Würzburg – Stadtmittle!**

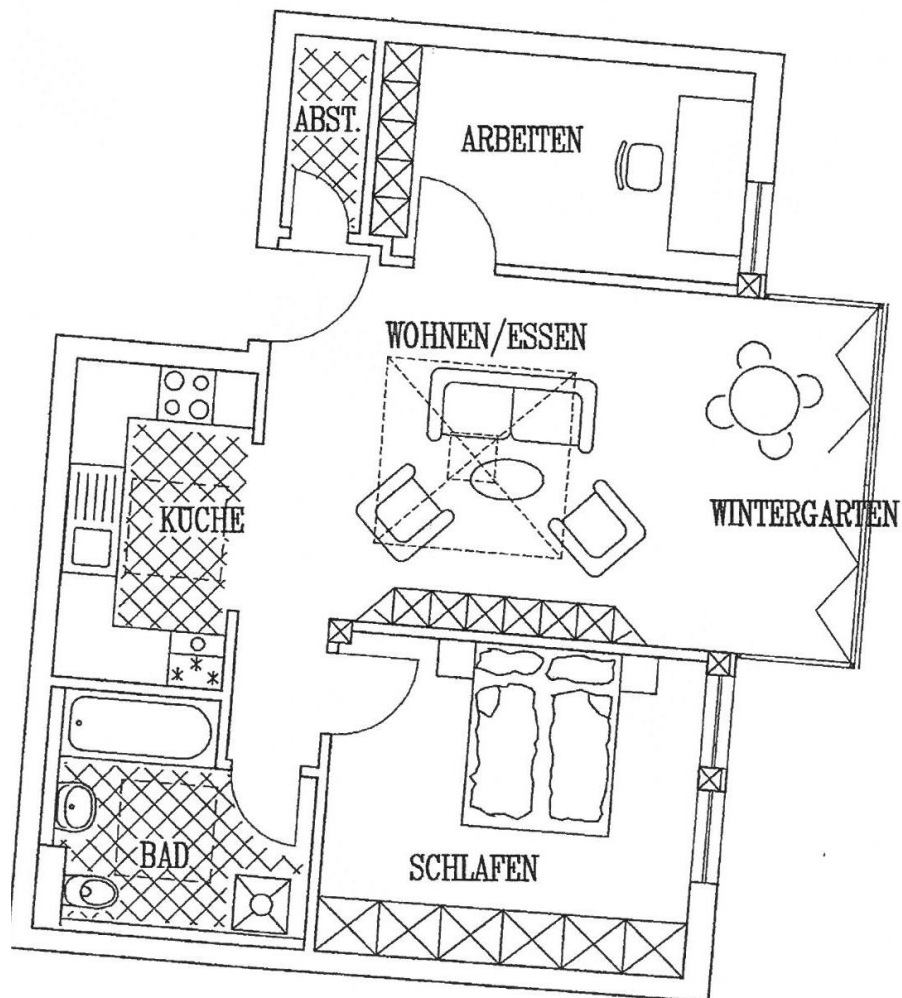


In der Würzburger City, Bahnhofsnähe, können wir Ihnen in einem Wohngebäude, Baujahr 2006 zum Bezug ab 01.05.2018 eine sehr schöne ca. 66,50 m<sup>2</sup> große 3 Zi-Wohnung mit offener Küche, Wohn-/Essbereich mit Wintergartencharakter und Lichtpyramide, Schlafzimmer, Arbeitszimmer/Kinderzimmer, Abstellraum und Bad (mit Badewanne, belüftbare Lichtkuppel, Fußbodenheizung, Badetuchheizkörper) im 3. OG, der obersten Etage gelegen, anbieten. Die Einbauküche mit allen erforderlichen E-Geräten ist im Mietpreis enthalten. Die Böden im Wohn- und Schlafbereich sind mit Stabparkett, der Boden im Küchenbereich und Bad ist gefliest. Aufzug ist selbstverständlich im Haus vorhanden. Zur Wohnung gehört noch ein ca. 5x2 m großes Kellerabteil. Im Haus ist auch eine Tiefgarage vorhanden. Hier könnte bei Bedarf ein PKW-Stellplatz zusätzlich angemietet werden. Energiebedarfsausweis: 78,2 kWh. Es wird ein langfristiges Mietverhältnis gewünscht. Mietpreis: 820,- € + Betriebskosten.





Wohnungsgrundriss:



**Wir danken für Ihr Vertrauen und Ihr Interesse.**

Interessiert? Anruf, Fax oder Email – Sie erhalten weitere Auskünfte auf Anfrage!