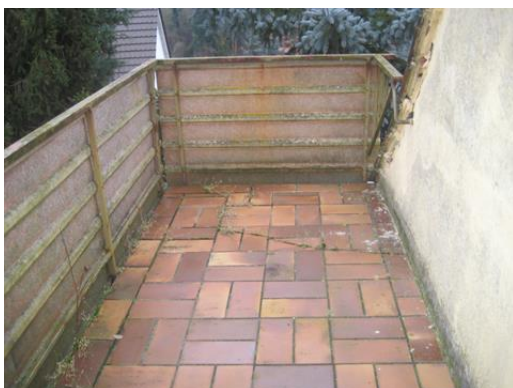


30014 Schöne Lage in Ochsenfurt



Eine Doppelhaushälfte, Baujahr 1956-58, inzwischen leerstehend und leider vernachlässigt, wurde auf einem Areal (Hanglage) von 787 m² errichtet. Das Anwesen befindet sich in absolut ruhiger Wohnlage von Ochsenfurt-Stadtrand. Mit hohen Eigenleistungen können Sie das Objekt kernsanieren oder aber das Haus wird abgerissen und durch einen Neubau ersetzt. Die Abbruchkosten des Hauses sind im Kaufpreis nicht berücksichtigt. Dazu gehören insgesamt 4 Garagen. Das Anwesen ist von 2 Seiten befahr- bzw. begehbar. Das Grundstück ist so groß, dass es auch geteilt und mit 2 Wohnhäusern bebaut werden könnte. Kaufpreis: 175.000,- €



Allgemeine Informationen

Kaufinformation:

Im Falle eines Kaufvorhabens (Erwerb) einer Liegenschaft dürfen wir Sie auf folgende Nebenkosten hinweisen:

3,57 % Vermittlungsprovisionsgebühr (einschl. 19 % MwSt.), 3,5 % Grunderwerbsteuer, 1 % Grundbucheintragungsgebühr und weitere Kosten für die Vertragserrichtung bei einem Notar Ihrer Wahl.

Vermittlungsprovision:

Dieses Objekt bieten wir Ihnen freibleibend an. Unser Angebot ist vorerst kostenlos. Nur für den Fall, dass mit Ihnen ein Kaufvertrag rechtswirksam zustande kommt, verpflichten Sie sich, das branchenübliche Vermittlungshonorar von 3,57 % der Kaufsumme an Junginger Wohnbau- und Immobilien GmbH, Bismarckstraße 12, 97080 Würzburg zu bezahlen.

Die Provision ist fällig, sobald zwischen Ihnen und dem von uns namhaft gemachten Vertragspartner eine Willensübereinstimmung über das betreffende Rechtsgeschäft, sofern keine behördliche Zustimmung erforderlich ist, rechtswirksam zustande kommt.

Information:

Dieses Angebot ist ausschließlich für Sie bestimmt. Die Weitergabe dieser Objektdaten ist nicht gestattet. Im Falle der Zuwiderhandlung haften Sie der Firma Junginger Wohnbau- und Immobilien GmbH gegenüber aus dem Titel des Schadenersatzes für die mit Ihnen vereinbarte Provision.

Wir danken für Ihr Vertrauen und Ihr Interesse.