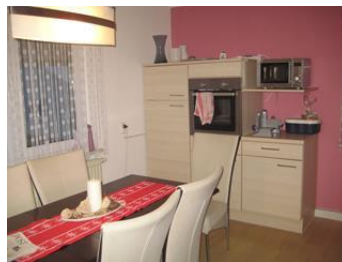


**10054      Schöne 3-Zimmer Eigentumswohnung in Waldbüttelbrunn**



In einem gepflegten Zweifamilienhaus in ruhiger Lage in Waldbüttelbrunn können Sie diese gut geschnittene 3-Zimmerwohnung mit ca. 75 m<sup>2</sup> Wohnfläche erwerben. Der im 1. OG liegenden Wohnung ist das gesamte Dachgeschoss (zum Ausbau) zugeordnet. Aktuell zum Verkauf wurde das Objekt mit einem Vollwärmeschutz und neuen Balkongeländern sowie Fensterbänken ausgestattet.

Energieverbrauchsausweis vom 5.6.2013: 171,8 kWh/m<sup>2</sup>    Kaufpreis 165.000,-- €  
Zusätzlich können eine Einzelgarage zum Kaufpreis von 8.000,-- € oder  
4 Außenstellplätze zum Kaufpreis von je 3.000,-- € mit erworben werden.



**Grundriss:**



## **Allgemeine Informationen**

### **Kaufinformation:**

Im Falle eines Kaufvorhabens (Erwerb) einer Liegenschaft dürfen wir Sie auf folgende Nebenkosten hinweisen:

3,57 % Vermittlungsprovisionsgebühr (einschl. 19 % MwSt.), 3,5 % Grunderwerbsteuer, 1 % Grundbucheintragungsgebühr und weitere Kosten für die Vertragserrichtung bei einem Notar Ihrer Wahl.

### **Vermittlungsprovision:**

Dieses Objekt bieten wir Ihnen freibleibend an. Unser Angebot ist vorerst kostenlos. Nur für den Fall, dass mit Ihnen ein Kaufvertrag rechtswirksam zustande kommt, verpflichten Sie sich, das branchenübliche Vermittlungshonorar von 3,57 % der Kaufsumme an Junginger Wohnbau- und Immobilien GmbH, Bismarckstraße 12, 97080 Würzburg zu bezahlen.

Die Provision ist fällig, sobald zwischen Ihnen und dem von uns namhaft gemachten Vertragspartner eine Willensübereinstimmung über das betreffende Rechtsgeschäft, sofern keine behördliche Zustimmung erforderlich ist, rechtswirksam zustande kommt.

### **Information:**

Dieses Angebot ist ausschließlich für Sie bestimmt. Die Weitergabe dieser Objektdaten ist nicht gestattet. Im Falle der Zuwiderhandlung haften Sie der Firma Junginger Wohnbau- und Immobilien GmbH gegenüber aus dem Titel des Schadenersatzes für die mit Ihnen vereinbarte Provision.

**Wir danken für Ihr Vertrauen und Ihr Interesse.**