

50026 Großzügiges Mehrfamilienhaus Nähe Marktheidenfeld



In einer sehr aktiven Gemeinde, ca. 11 km von Marktheidenfeld und ca. 30 km von Würzburg und nur 12 km von Karlstadt gelegen, können Sie diese solide Kapitalanlage zu einem Kaufpreis von 560.000,-- € erwerben. Das stattliche Anwesen besticht durch solide Bauweise und wurde im Laufe der letzten Jahre immer wieder modernisiert und saniert (Heizung, Leitungen, Bäder, Fenster etc.). Kein Energieausweis vorhanden. Das Anwesen befindet sich auf einem sehr gepflegten, parkähnlichen, idyllischen Grundstück mit Gartenteich. Das 1.264 m² große Grundstück kann zusätzlich noch bebaut werden. Garage, Carport und Stellplätze sind ausreichend vorhanden.

Die Gesamtwohnfläche von ca. 652 m² teilt sich wie folgt auf:

Untergeschoss:

2-Zimmer-Wohnung:

Wohnfläche ca. 55,74 m²

Erdgeschoss:

3-Zimmer Wohnung mit Terrasse, Wohnfläche: ca. 151,32 m²

4-Zimmer Wohnung mit Balkon, Wohnfläche: ca. 108,48 m²

Obergeschoss:

4-Zimmer Wohnung mit Terrasse, Wohnfläche: ca. 127,33 m²

3-Zimmer Wohnung mit Balkon, Wohnfläche: ca. 100,60 m²

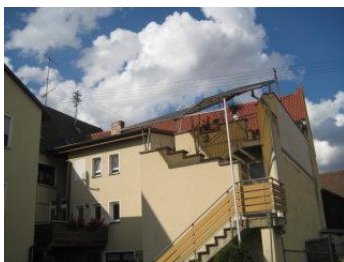
2-Zimmer Wohnung, Wohnfläche: ca. 63,16 m²

1-Zimmer Wohnung, Wohnfläche: ca. 45,48 m²

Dachgeschoss:

Zum Ausbau möglich (alle Anschlüsse vorhanden) ca. 80 m² kann auch in Verbindung mit der 1-Zimmer Wohnung im OG zu einer schönen Maisonette-Wohnung ausgebaut werden.

Wohnungsgrundrisse und Aufstellung der Mieteinnahmen können auf Anfrage gerne zur Verfügung gestellt werden.





Allgemeine Informationen

Kaufinformation:

Im Falle eines Kaufvorhabens (Erwerb) einer Liegenschaft dürfen wir Sie auf folgende Nebenkosten hinweisen:

3,57 % Vermittlungsprovisionsgebühr (einschl. 19 % MwSt.), 3,5 % Grunderwerbsteuer, 1 % Grundbucheintragungsgebühr und weitere Kosten für die Vertragserrichtung bei einem Notar Ihrer Wahl.

Vermittlungsprovision:

Dieses Objekt bieten wir Ihnen freibleibend an. Unser Angebot ist vorerst kostenlos. Nur für den Fall, dass mit Ihnen ein Kaufvertrag rechtswirksam zustande kommt, verpflichten Sie sich, das branchenübliche Vermittlungshonorar von 3,57 % der Kaufsumme an Junginger Wohnbau- und Immobilien GmbH, Bismarckstraße 12, 97080 Würzburg zu bezahlen.

Die Provision ist fällig, sobald zwischen Ihnen und dem von uns namhaft gemachten Vertragspartner eine Willensübereinstimmung über das betreffende Rechtsgeschäft, sofern keine behördliche Zustimmung erforderlich ist, rechtswirksam zustande kommt.

Information:

Dieses Angebot ist ausschließlich für Sie bestimmt. Die Weitergabe dieser Objektdaten ist nicht gestattet. Im Falle der Zuwiderhandlung haften Sie der Firma Junginger Wohnbau- und Immobilien GmbH gegenüber aus dem Titel des Schadenersatzes für die mit Ihnen vereinbarte Provision.

Wir danken für Ihr Vertrauen und Ihr Interesse.